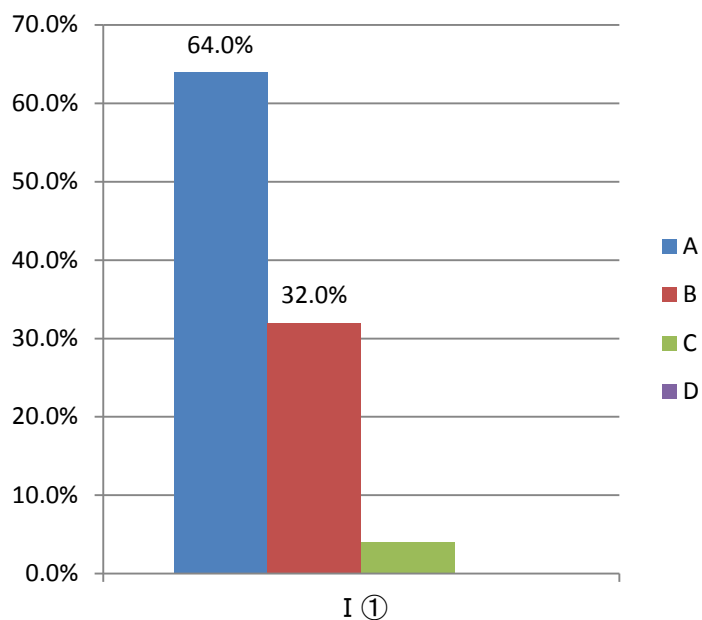


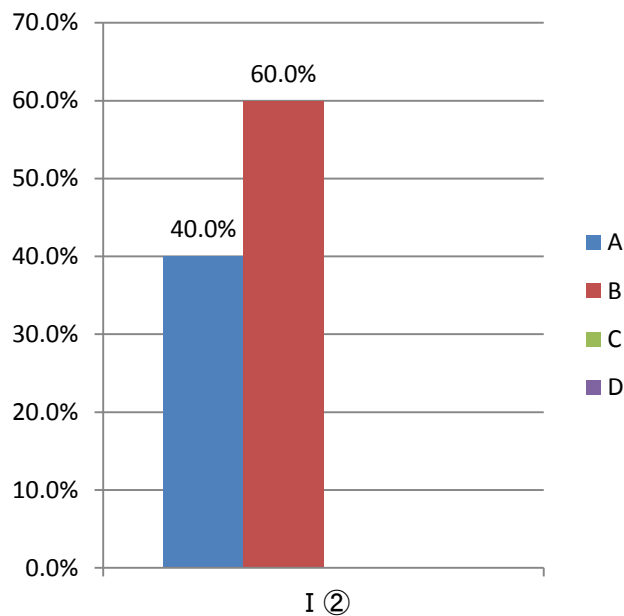
職員自己評価集計結果

項目	番号	質問項目	A	B	C	D
			そう思う	ほぼそう思う	あまりそう思わない	そう思わない
I 関して 教育目標に	I ①	学校教育目標や指導重点を意識しながら、教育活動を進めている。	64.0%	32.0%	4.0%	0.0%
	I ②	さまざまな教育活動が、学校教育活動達成のため、具体的な見通しを持って行われている。	40.0%	60.0%	0.0%	0.0%
II 学校経営・組織について	II ①	教職員の適性・能力に応じた校務分掌がなされ、意欲的に取り組める環境にある。	44.0%	56.0%	0.0%	0.0%
	II ②	教職員間の相互理解が十分になされ、信頼関係に基づいて教育活動が行われている。	40.0%	60.0%	0.0%	0.0%
	II ③	教育公務員としての自覚を持ち、職務に従事している。	76.0%	24.0%	0.0%	0.0%
	II ④	職員会議は能率的・建設的に行われている。	36.0%	56.0%	8.0%	0.0%
	II ⑤	学校行事は職員の共通理解の下に実施され、内容も適切である。	38.5%	50.0%	11.5%	0.0%
III 学習指導・児童指導について	III ①	基礎基本の定着や意欲的に取り組むための授業づくりの工夫を図っている。	68.0%	32.0%	0.0%	0.0%
	III ②	個に配慮した授業を行っている。	60.0%	40.0%	0.0%	0.0%
	III ③	宿題など、家庭学習に対する指導を行っている。	60.0%	32.0%	8.0%	0.0%
	III ④	児童の規範意識をはぐくむための指導を行っている。	65.4%	34.6%	0.0%	0.0%
	III ⑤	問題行動(いじめ・不登校等)の早期発見に心がけ、早期対応を行っている。	69.2%	30.8%	0.0%	0.0%
IV 安全管理	IV ①	校舎内外の安全点検を計画的に実施することにより、危険箇所・修理箇所の対応ができています。	69.2%	30.8%	0.0%	0.0%
	IV ②	危機管理(防犯、防災、事件、事故等)について共通理解が図られ、計画的に訓練を行うなど、適切な対応がなされている。	53.8%	42.3%	3.8%	0.0%
	IV ③	個人情報保護・情報セキュリティの認識を常に持ち、適切な管理を行っている。	57.7%	38.5%	3.8%	0.0%
V 保護者・地域との 連携	V ①	学校開放日・部会などは、学校との連携を深めるために、有効に活用されている。	46.2%	53.8%	0.0%	0.0%
	V ②	学校・学年・学級だよりなどにより、適時必要な情報提供を行っている。	53.8%	46.2%	0.0%	0.0%
	V ③	保護者は、学校行事・学習指導や生活指導に協力的である。	42.3%	57.7%	0.0%	0.0%

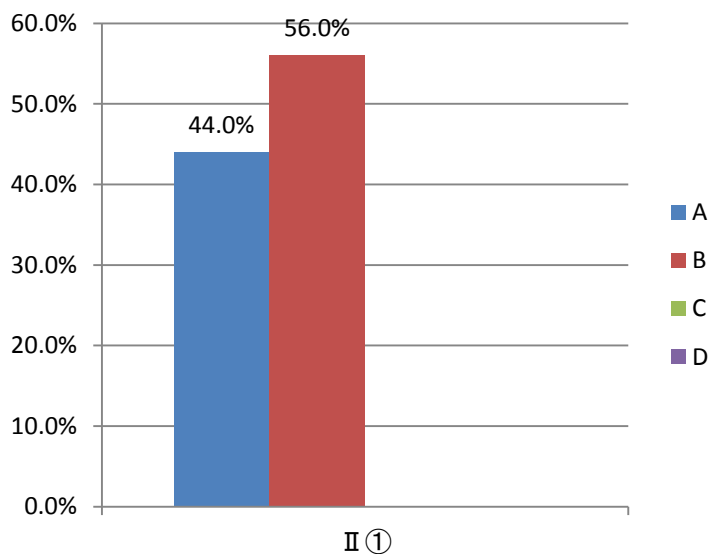
教育目標や重点を意識して教育活動をしている



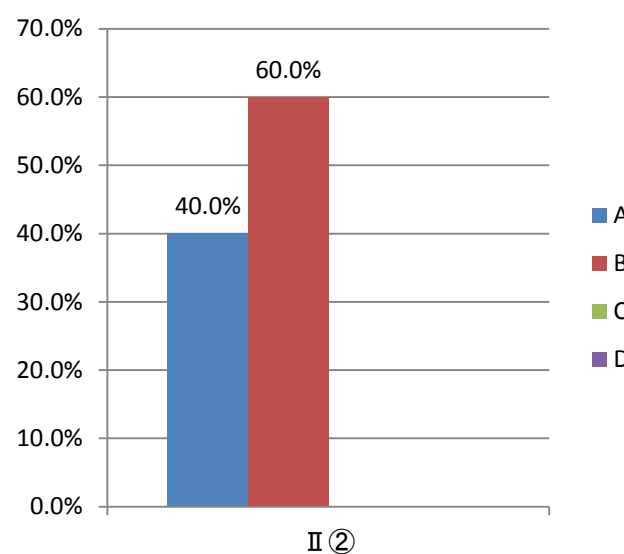
教育活動が目標達成のために見通しを持って行われている



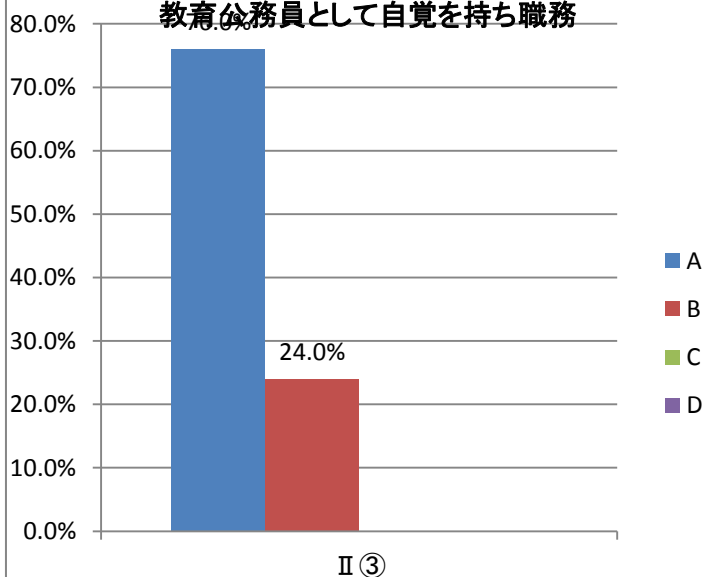
能力にあった校務分掌がなされている



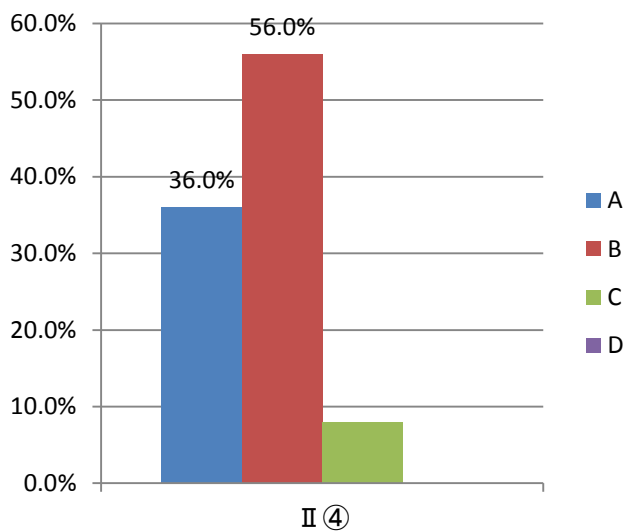
信頼関係に基づいて教育活動



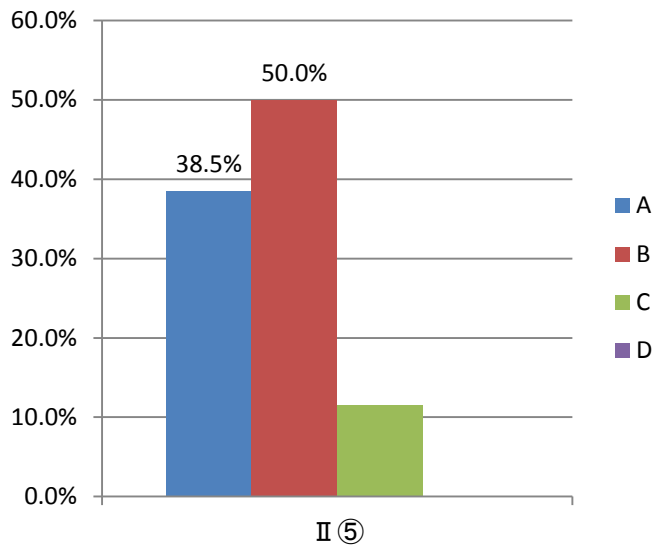
教育公務員として自覚を持ち職務



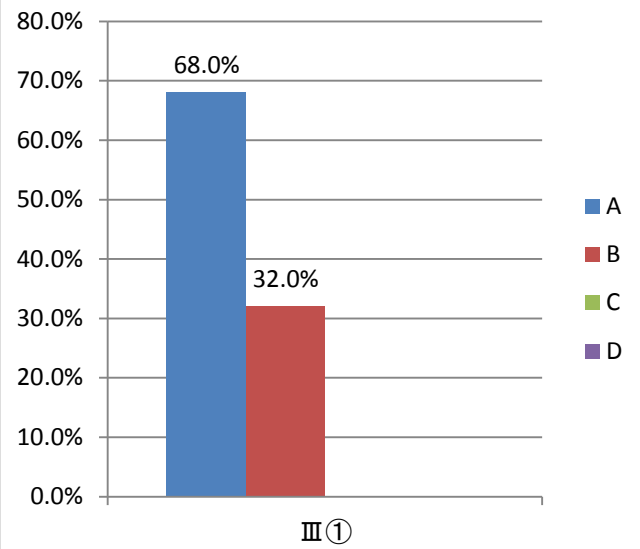
職員会議は能率的・建設的に行われている



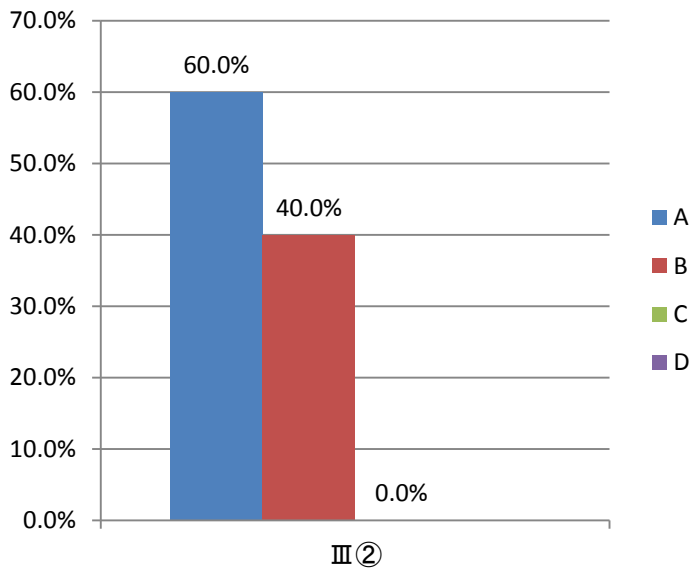
学校行事は内容も適切である



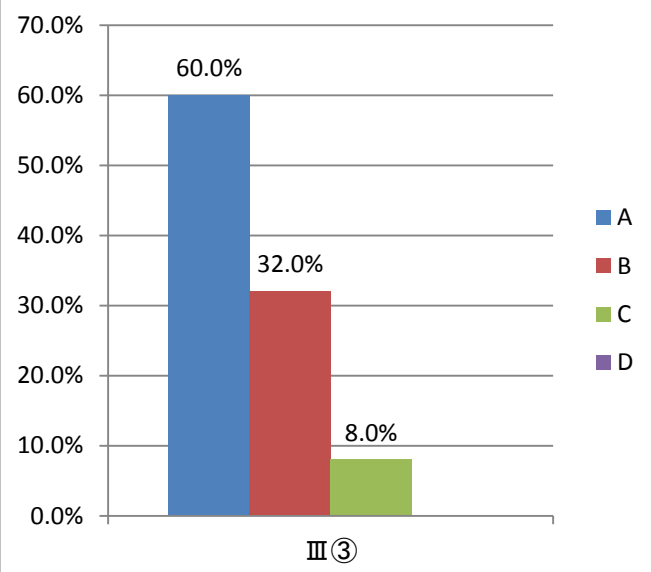
授業づくりの工夫を図っている



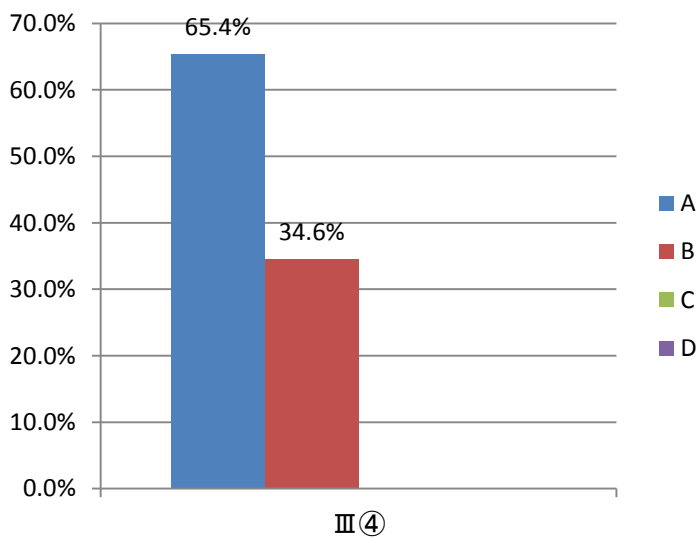
個に配慮した授業を行っている



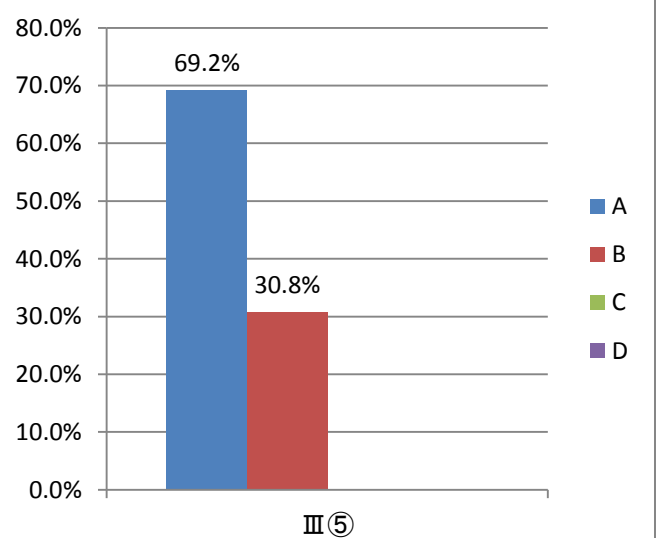
家庭学習に対する指導を行っている



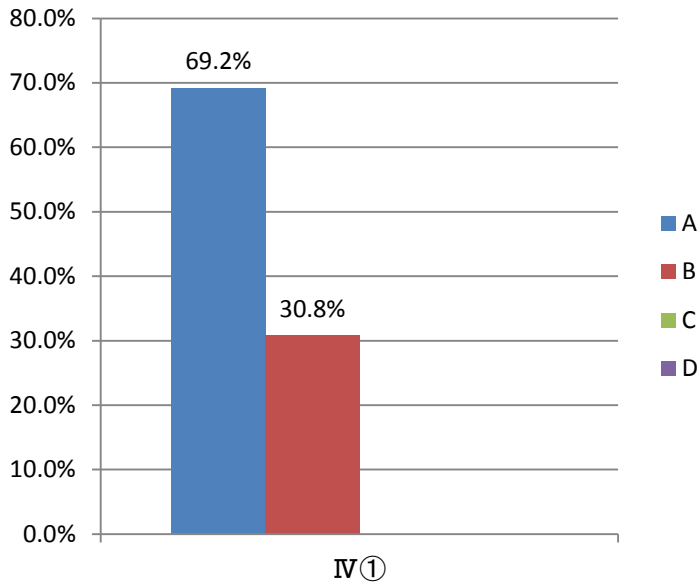
規範意識を育むための指導を行っている



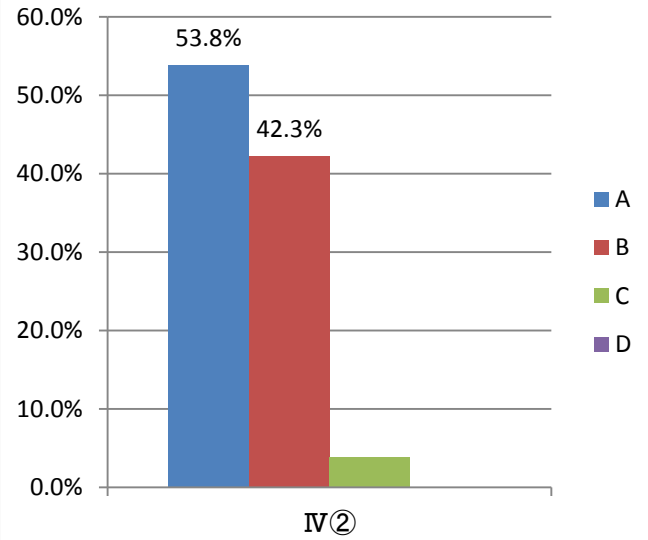
問題行動の早期発見・対応を行っている



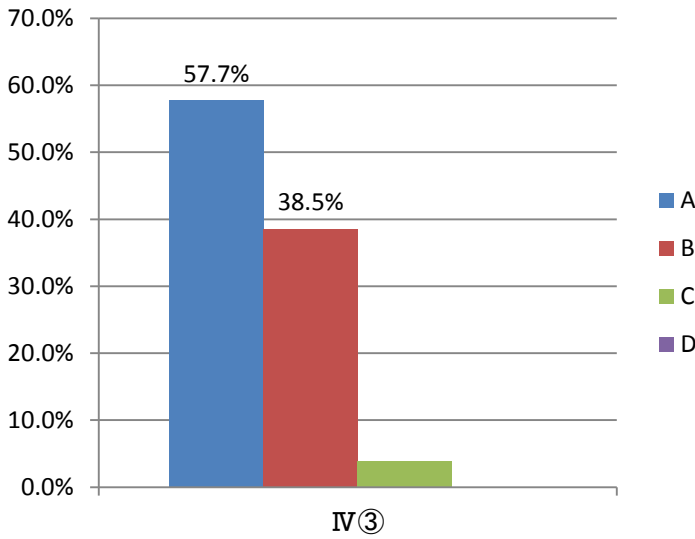
危険箇所・修理個所の対応ができています



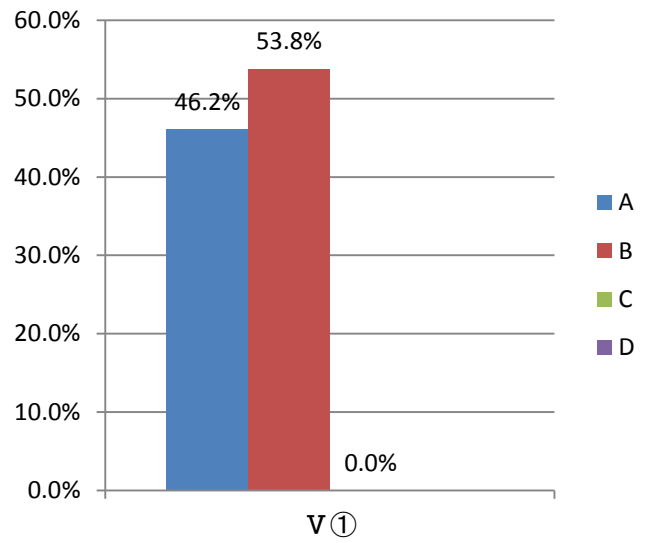
危機管理の共通理解・計画的な訓練の実施



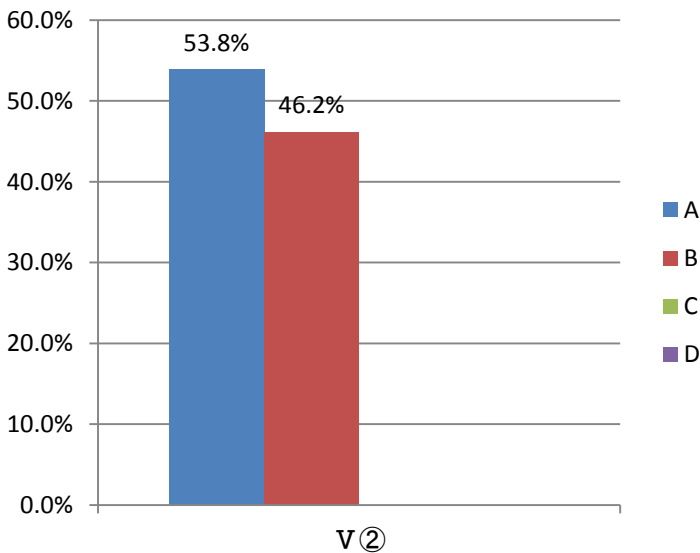
情報セキュリティの適切な管理



開放日・部会は連携のために有効に活用されている



学級だよりなどにより適切な情報提供を行っている



保護者は学校に協力的である

